



艾利克斯 产品目录

CN

深圳艾利克斯通讯有限公司 / ALOVA



关于我们

www.alex-technology.com

深圳艾利克斯通讯有限公司成立于2010年，位于深圳宝安，集研发、设计、生产、销售与服务为一体，专注于定制开放双耳式音频产品。

让更多人健康聆听、健康生活，是我们的使命。专业、创新、互助、进取是我们的企业价值观。

我们致力于为客户提供行业领先的高品质产品和服务！





办公室一览

✓ 研发、销售团队

地址： 深圳市宝安区西乡街道银田
工业区合欢商业中心407-409



工厂一角

✓ 供应链、生产团队

占地面积： 2,000m²

工厂员工： 120+人

每月产能： 60-80k个

地址： 深圳市宝安区西乡街道西井
路21号塘西智谷B栋7楼





主营业务



◆ 开放双耳式音频产品

我们原创设计的开放双耳式音频产品涵盖骨传导和定向音频耳机。所有产品拥有大量库存，库存产品2天内急速发货助力电商平台创收。

◆ OEM贴牌加工服务

多年来我们为全球客户提供优质的代加工服务，按照客户的要求型号定制产品参数、标签、包装、说明书、以及发货等流程，并按照客户的要求进行严格的质检。

◆ ODM研发设计服务

艾利克斯拥有经验丰富的研发团队，结合营销、设计、技术和生产服务，帮助客户实现品牌价值最大化、扩大产品组合，并提供专业高效的服务。



一种新的聆听方式

A New Way of Hearing

◆ 为什么做开放双耳式的音频产品？

为减少因音量过大和入耳式堵塞引起的听力问题，避免因“户外耳盲”（在户外佩戴耳机）而发生安全事故，我们致力于创造既能保护听力，亦能感知外界环境，确保户外安全的音频产品。

◆ 我们的团队

艾利克斯拥有经验丰富的电子产品工程师团队和10年以上生产管理经验的管理团队，已经成功为全球客户开发了多个开放双耳式音频产品项目。

Alex
Tech



Why we exist

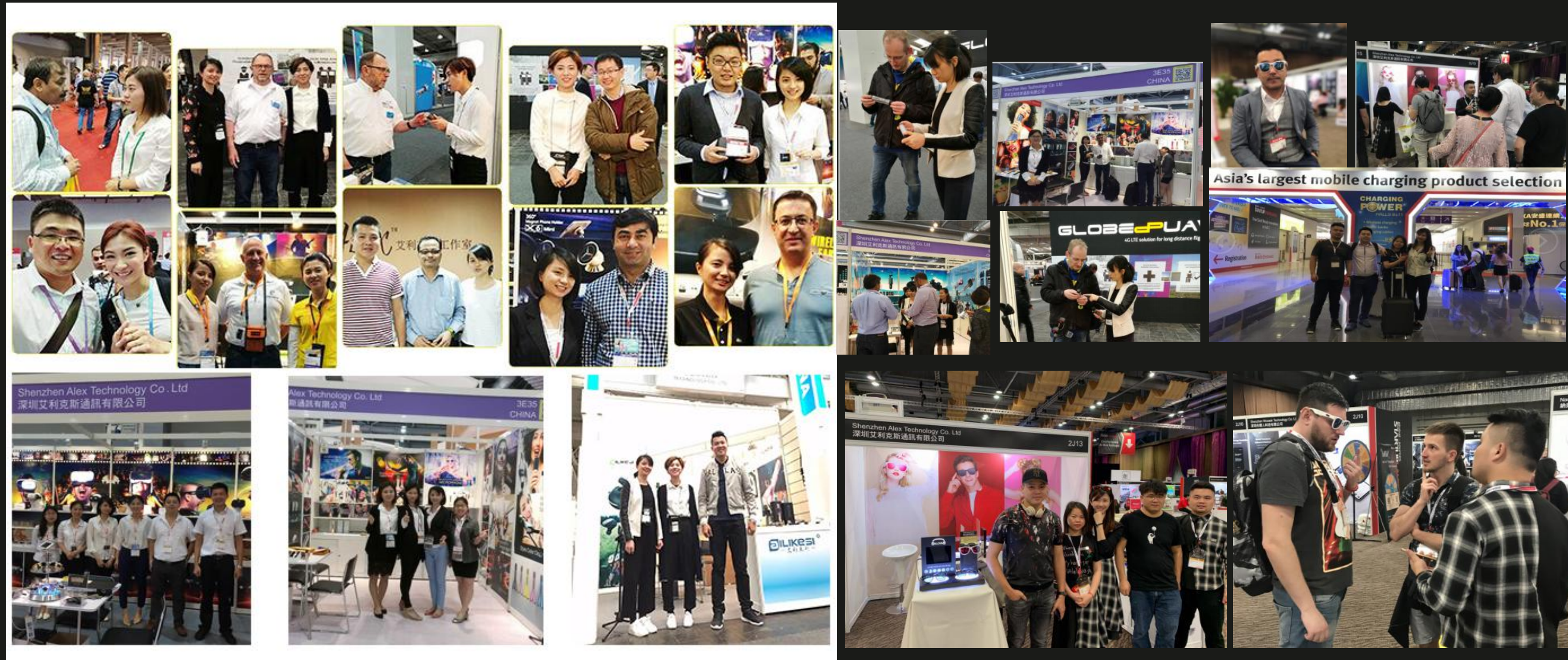
我们致力于成为造就人类
健康聆听的先锋企业。





海内外展会

Alex
Tech



我们参加世界各地海内外的电子产品展览会，不仅仅展示新产品，还能拜访我们的老客户，收集客户的意见，以提升和改进我们的产品设计和服

合作伙伴

Alex
Tech

Walmart

lenovo
联想

LOTTE

ANKER

AUKEY

REMAX

belkin zoarah

Baseus



JOYROOM®

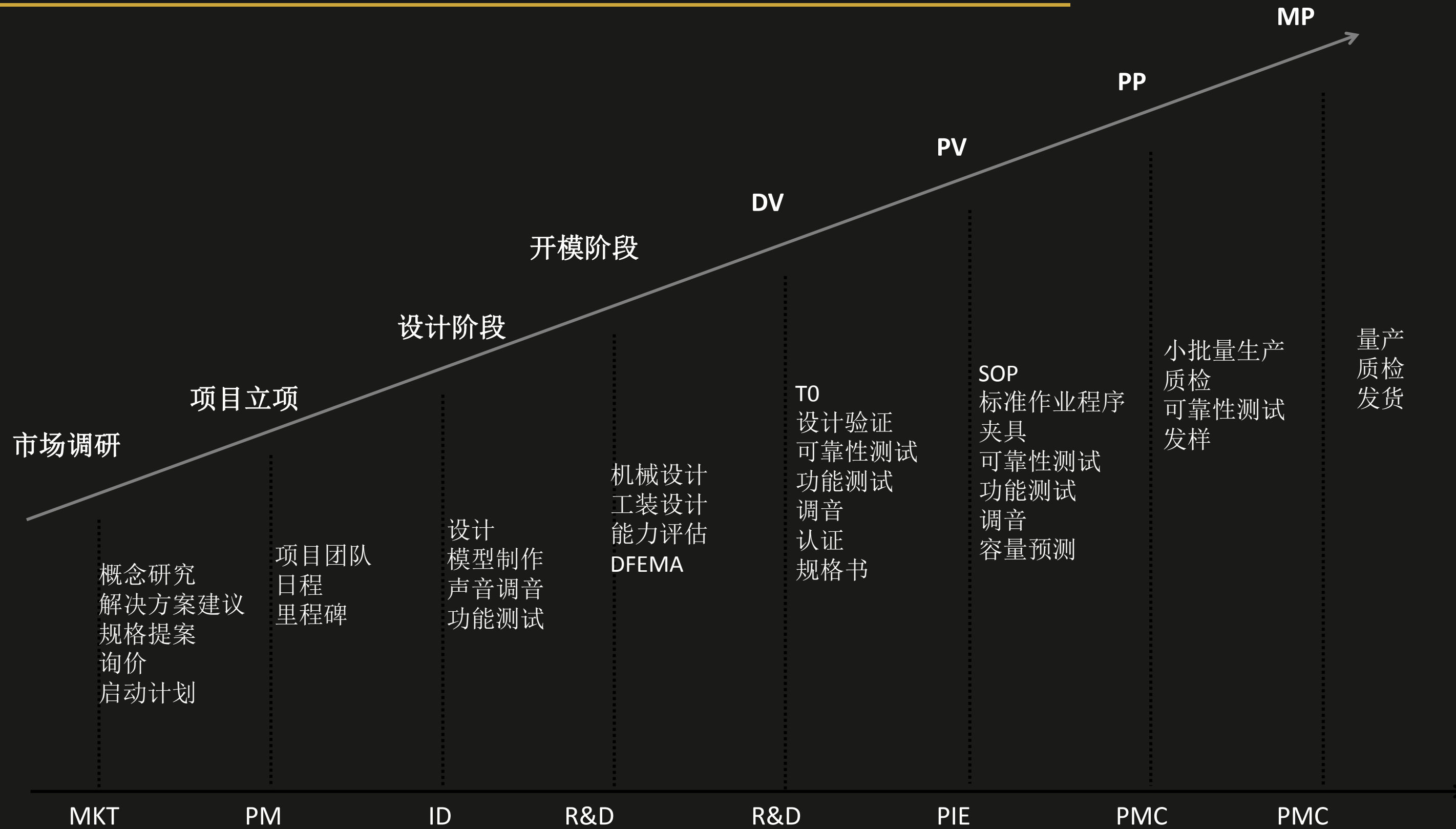
amazon

角色和责任

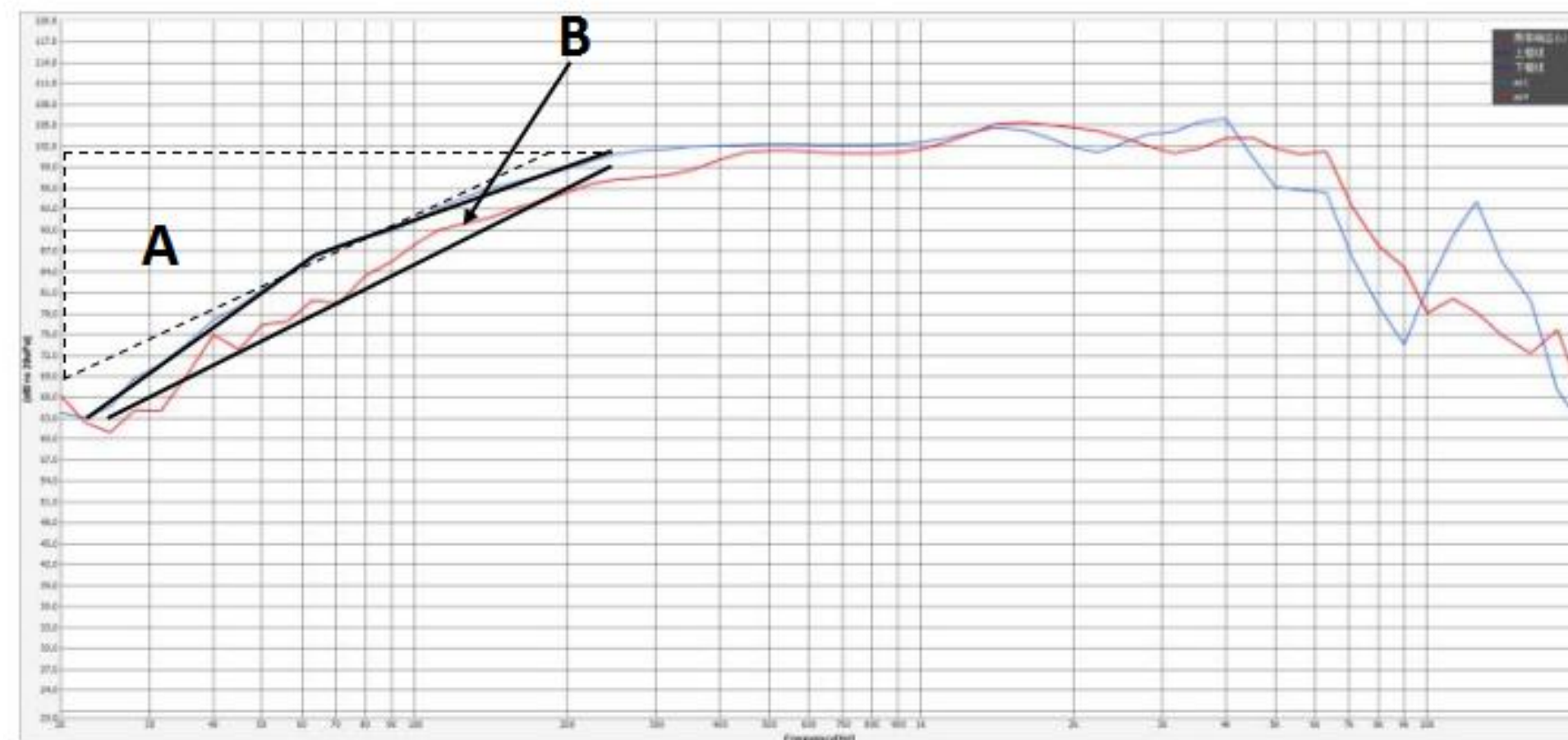
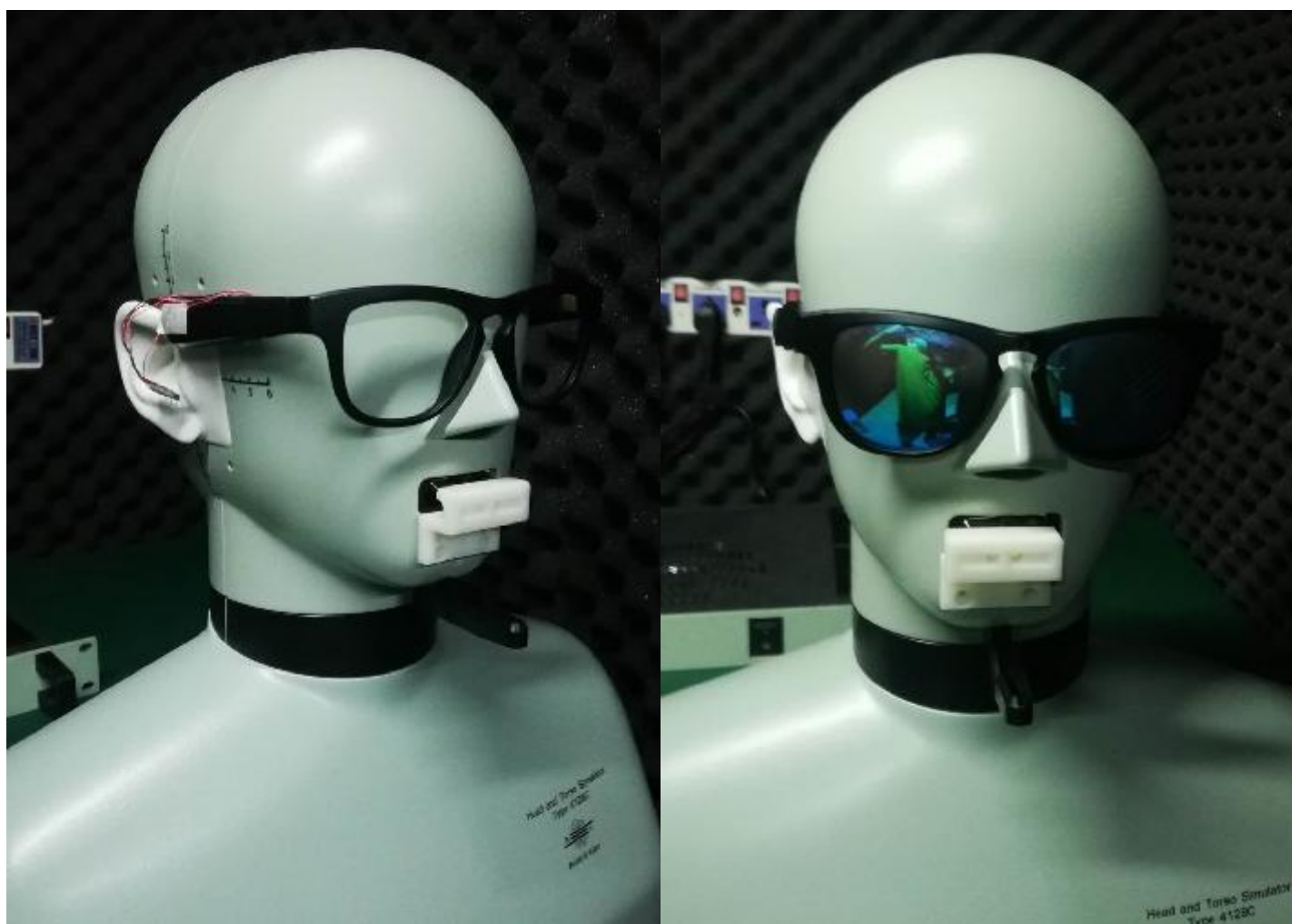
我们以创新、专业、专注的态度对待每一位客户、每一笔订单。快速响应的销售服务、专业的工程顾问团队和以质量控制为导向的生产环节，为客户带来稳定增长的订单。



设计研发流程



设计研发配套工具



测音软件

B&K Torso

Simulator 4128-C

我们的声学工程师使用功放器、DSP数字信号处理器、限制器和均衡器来改善声音并获得高品质的声学性能。

质量把控流程





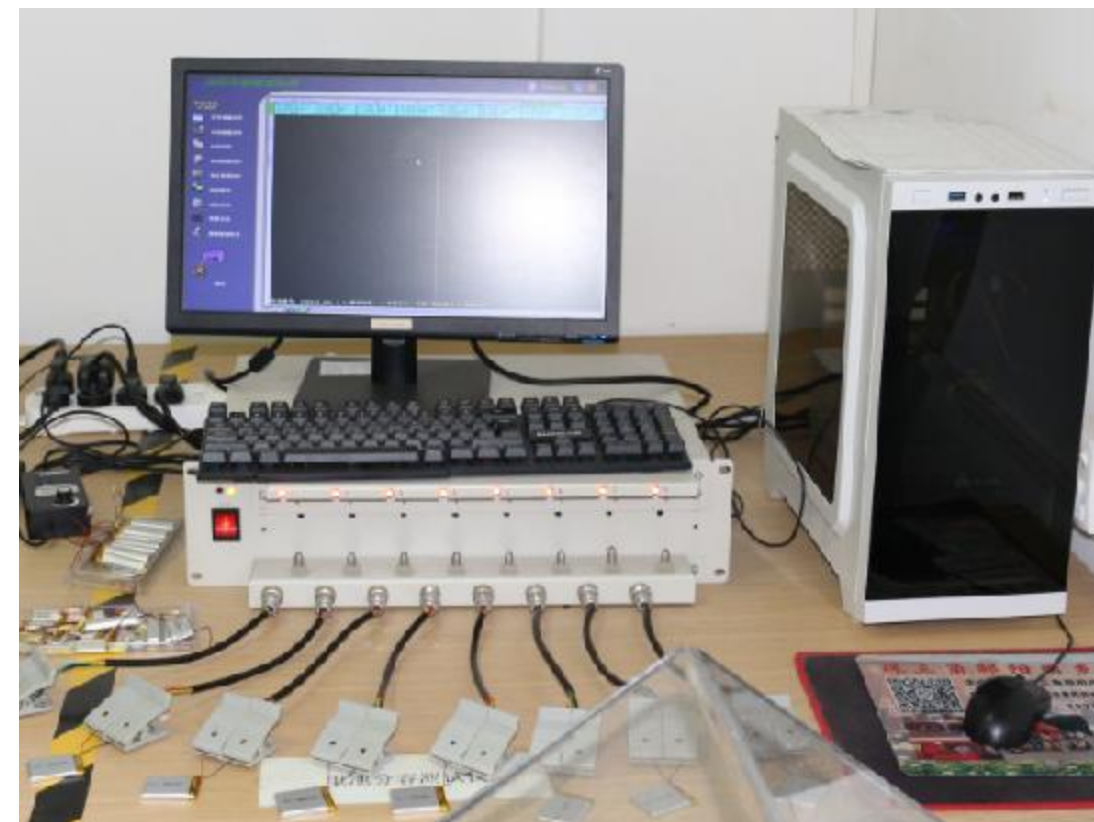
质量检测设备



按键寿命测试仪



恒温恒湿测试仪



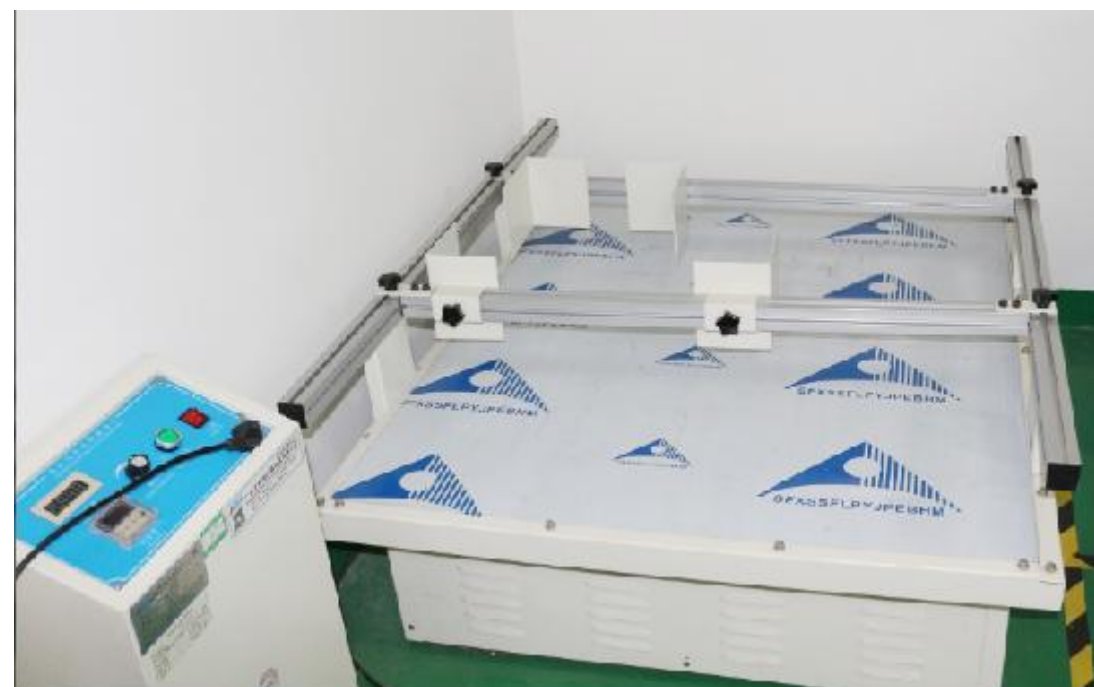
电池分容测试仪



蓝牙连接测试仪



盐雾测试机



模拟运输振动测试仪





老化测试架



超声波设备



保压治具



自动包装机



线材摇摆测试仪



橡胶耐磨测试仪

质量检测设备

Alex
Tech

原创 资质

✓ 所有产品均通过国际标准认证



✓ 所有产品均为原创设计并获得专利

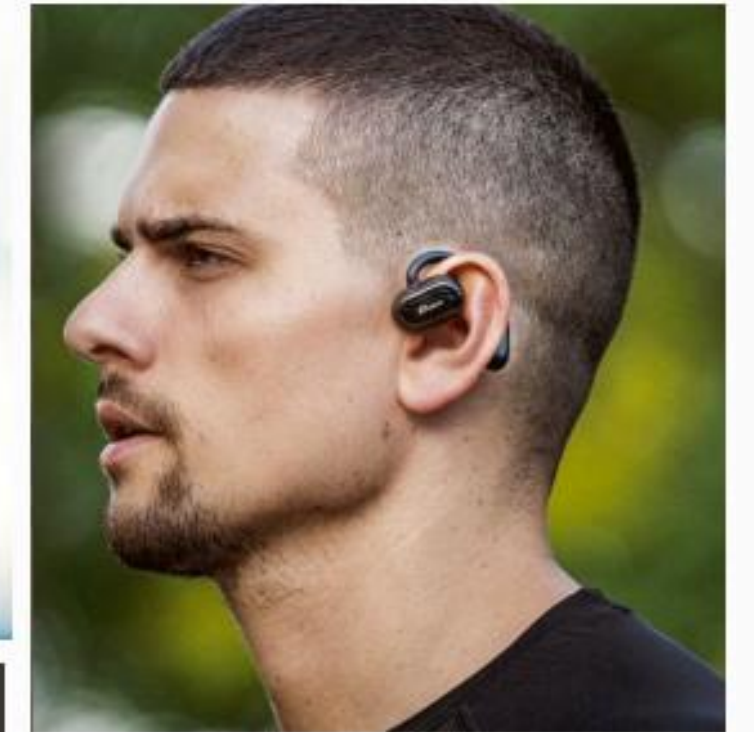
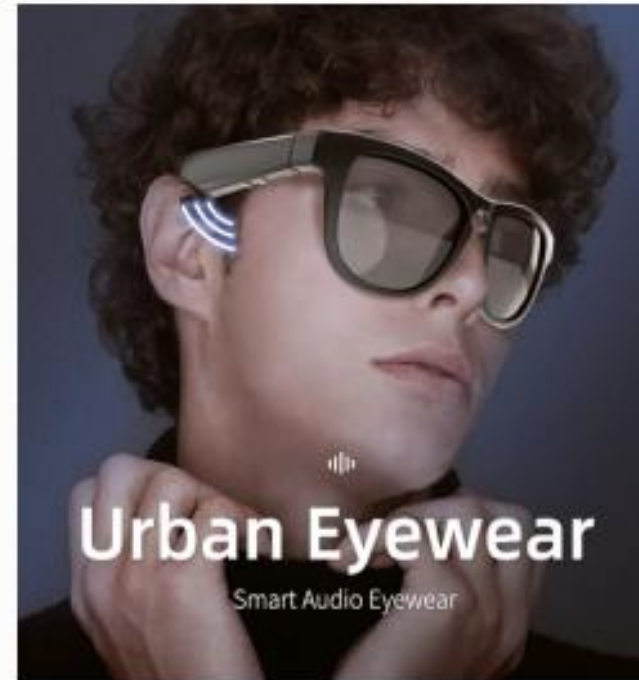
✓ 公司和工厂全部通过认证机构认证



开放式音频

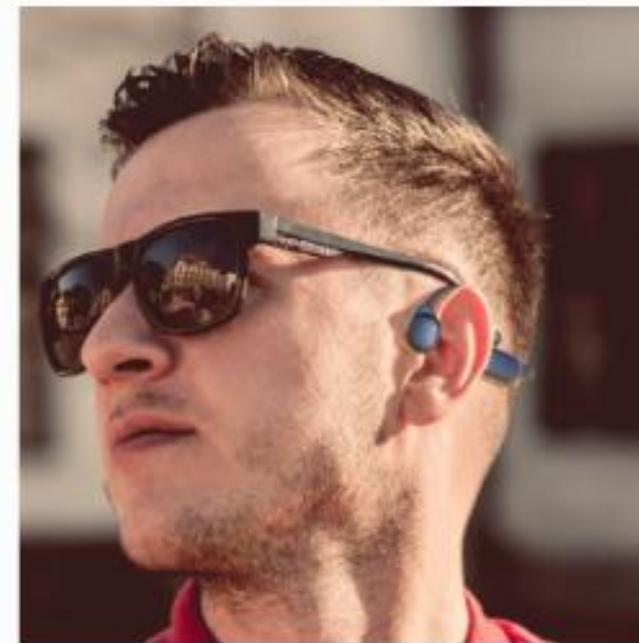
定向音频耳机（气传导）

定向音频耳机有独特的内部结构设计，结合艾利克斯自有的生态振膜喇叭，从而达到高指向性和高品质的声音体验。



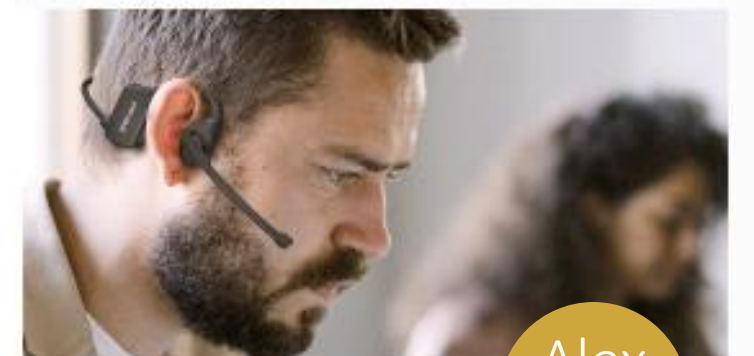
骨传导耳机

骨传导耳机的声源（振子）抵住头部的颞骨处，声源（振子）振动时会带动颅骨一起振动，使声波被导入到颅骨中。



音频眼镜 & 其它

我们将Open-Ear的理念应用到各种场景中，设计出更适合健康生活的音频产品。





OPENEAR Unison



OPENEAR Duet



OPENEAR Air X1



OPENEAR Solo Life



OPENEAR Solo



OPENEAR Wave



OPENEAR Solo Pro



OPENEAR Bone X3



OPENEAR Bone X2



Helmet Headset



Smart Eyewear



Rhyme Band



Urban Eyewear

我们的产品

Alex
Tech



定向音频耳机 系列

EN





Smart Eyewear

定向音频开放式蓝牙耳机眼镜

产品卖点

- * 开放双耳式，健康用耳&户外安全
- * 定向音频技术
- * TWS蓝牙耳机方案
- * 时尚超轻墨镜/防蓝光镜设计
- * 磁吸充电设计
- * IP67等级防水防汗
- * CE/ROSH/MSDS认证证书

规格参数

- * 蓝牙方案：杰里6963D V5.0
- * 连接距离：10米
- * 电池容量：220mAh (110mAh*2)
- * 充电时间：2小时
- * 待机时间：160小时
- * 使用时间：4小时 (80% 音量)

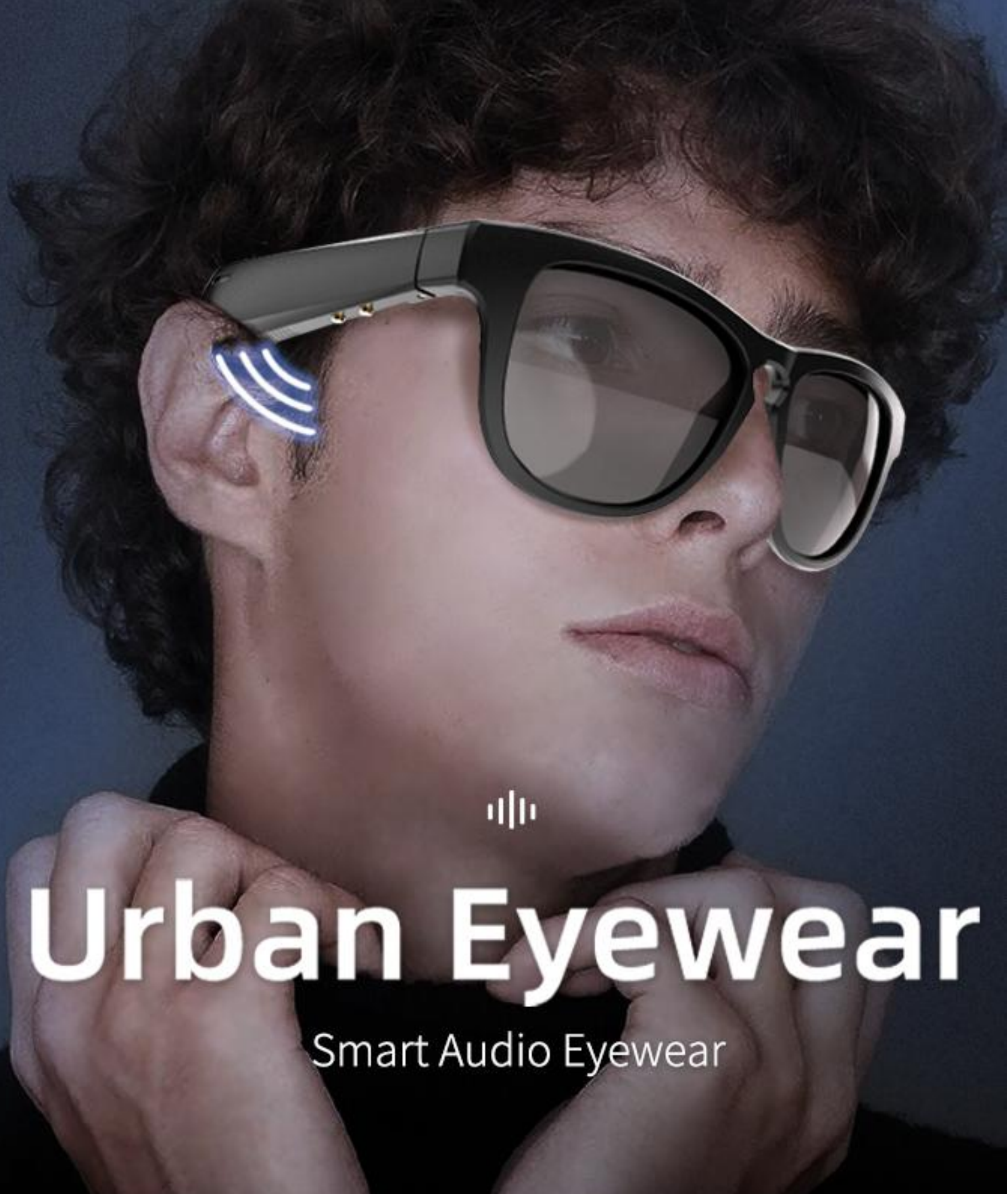


功能操作

- * 音乐播放/暂停/上下曲/音量加减
- * 接听/拒接/挂断通话
- * 唤醒语音助手

包装信息





Urban Eyewear

Smart Audio Eyewear

Urban Eyewear

定向音频开放式蓝牙耳机

产品卖点

- * 开放双耳式，健康用耳&户外安全
- * 双EQ模式(低音模式/人声模式)
- * 重低音喇叭
- * 可替换式镜片：墨镜/防蓝光镜
- * 磁吸充电设计
- * IPX4等级防水防汗
- * CE/ROSH/MSDS认证证书

规格参数

- * 蓝牙方案：QCC3034 5.0
- * 连接距离：10-15米
- * 电池容量：180mAh
- * 充电时间：1.5 小时
- * 待机时间：120 小时
- * 使用时间：5 小时 (80% 音量)



功能操作

- * 音乐播放/暂停/上下曲/音量加减
- * 接听/拒接/挂断通话
- * 唤醒语音助手

包装信息





Open-Ear design, keep situational awareness during outdoor workouts.

Rhyme Band

助跑器 / 定向音频头带耳机

产品卖点

- * 开放双耳式，健康用耳&户外安全
- * 定向音频技术
- * 吸汗防滑头带材料
- * TWS方案 双麦高清通话
- * 充电座Type-C充电
- * IPX5等级防水防汗
- * CE/ROSH/FCC/MSDS认证证书

规格参数

- * 蓝牙方案：杰里AD6973D V5.1
- * 连接距离：10-15m
- * 电池容量：160 mAh
- * 充电时间：2 小时
- * 待机时间：300小时
- * 使用时间：≥5 小时 (80% 音量)

功能操作

- * 音乐播放/暂停/上下曲/音量加减
- * 接听/拒接/挂断通话
- * 唤醒语音助手

包装信息





IPX4

IPX4 Water Resistant For All-Weather Use

OPENEAR Unison

定向音频TWS开放式蓝牙耳机

产品卖点

- * 开放双耳式，健康用耳&户外安全
- * 定向音频技术
- * 真无线耳机
- * 24小时充电仓续航
- * 触摸控制
- * IPX4防水
- * CE/ROHS/MSDS认证证书

规格参数

- * 蓝牙方案：炬芯3015 V5.0
- * 连接距离：10-15m
- * 耳机电池：130 mAh
- * 使用时间：8小时（80%音量）
- * 待机时间：300小时
- * 充电仓电池：800 mAh
- * 充耳机次数：2次
- * 充电时间：2小时



功能操作

- * 音乐播放/暂停/上下曲/音量加减
- * 接听/拒接/挂断通话
- * 唤醒语音助手

包装信息





OPENEAR Air X3

定向音频开放式通讯蓝牙耳机

产品卖点

- * 专利原创设计
- * 开放双耳设计，健康用耳&户外安全
- * 专为高清通讯通话设计
- * 磁吸充电更防水
- * 可调节麦克风
- * IPX4等级防水防汗
- * CE/ROHS/MSDS认证证书

Specification

- * 蓝牙方案：杰里7006D 5.1
- * 连接距离：≥10米
- * 电池容量：180mAh
- * 播放时间：≈7小时 (80% 音量)
- * 通话时间：≈6小时 (80% 音量)
- * 充电时间：≈2小时
- * 裸机重量：28克



功能操作

- * 音乐播放/暂停/上下曲/音量加减
- * 接听/拒接/挂断通话
- * 唤醒语音助手

包装信息





OPENEAR Air X1

定向音频开放式运动蓝牙耳机

产品卖点

- * 开放双耳设计，健康用耳&户外安全
- * 定向音频技术
- * 重低音喇叭
- * 磁吸充电更防水
- * 手感漆磨砂手感
- * IPX4等级防水防汗
- * CE/ROHS/MSDS认证证书

规格参数

- * 蓝牙方案：杰里7006D 5.1
- * 连接距离：≥10米
- * 电池容量：180mAh
- * 播放时间：≈7小时 (80% 音量)
- * 通话时间：≈6小时 (80% 音量)
- * 充电时间：≈2小时
- * 裸机重量：28克



功能操作

- * 音乐播放/暂停/上下曲/音量加减
- * 接听/拒接/挂断通话
- * 唤醒语音助手

包装信息





OPENEAR Duet

定向音频开放式运动蓝牙耳机

产品卖点

- * 开放双耳设计，健康用耳&户外安全
- * 定向音频技术
- * 仅16克超轻重量，超薄超小机身设计
- * IPX4等级防水防汗
- * CE/ROHS/FCC/MSDS认证证书

规格参数

- * 蓝牙方案：杰里6963 V5.0
- * 连接距离：≥10米
- * 电池容量：120mAh
- * 充电时间：1.5 小时
- * 使用时间：5小时 (80% 音量)
- * 待机时间：120 小时

功能操作

- * 音乐播放/暂停
- * 接听/拒接/挂断通话
- * 唤醒语音助手

包装信息





OPENEAR Trio

定向音频开放式运动蓝牙耳机

产品卖点

- * 开放双耳设计，健康用耳&户外安全
- * 定向音频技术
- * 仅16克超轻重量，超薄超小机身设计
- * IPX4等级防水防汗
- * CE/ROHS/FCC/MSDS认证证书

规格参数

- * 蓝牙方案：杰里6963 V5.0
- * 连接距离：≥10米
- * 电池容量：120mAh
- * 充电时间：1.5 小时
- * 使用时间：5小时 (80% 音量)
- * 待机时间：120 小时

功能操作

- * 音乐播放/暂停
- * 接听/拒接/挂断通话
- * 唤醒语音助手

包装信息





03

OPENEAR Solo Life

定向音频开放式运动蓝牙耳机

产品卖点

- * 开放双耳设计，健康用耳&户外安全
- * 定向音频技术
- * BK蓝牙方案，重低音喇叭
- * 橡胶油磨砂手感
- * IPX4等级防水防汗
- * CE/ROHS/MSDS认证证书

规格参数

- * 蓝牙方案：BK3266 5.0 EDR
- * 连接距离：10米
- * 电池容量：230mAh
- * 使用时间：≥6 小时 (80% 音量)
- * 待机时间：360 小时
- * 充电时间：2 小时



功能操作

- * 音乐播放/暂停/上下曲/音量加减
- * 接听/拒接/挂断通话
- * 唤醒语音助手

包装信息



Listen to the music and
be aware of surroundings.

OPENEAR Duet Plus

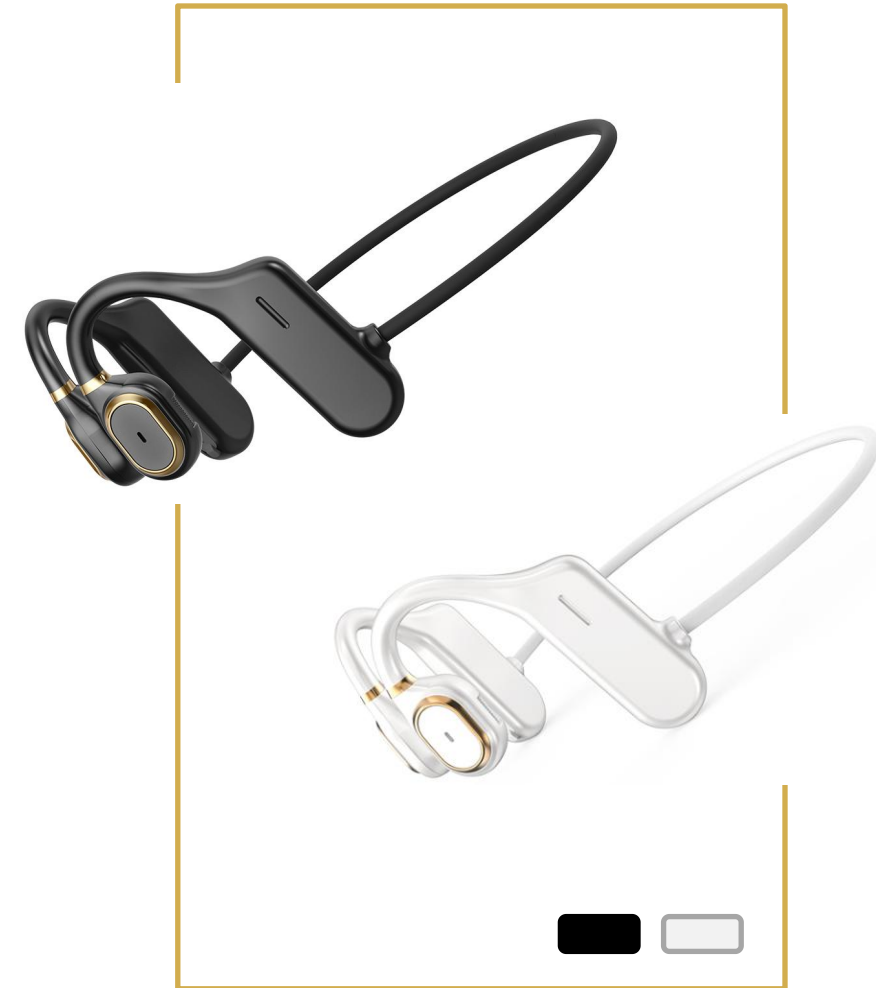
定向音频开放式运动蓝牙耳机

产品卖点

- * 开放双耳设计，健康用耳&户外安全
- * 定向音频技术
- * 高通芯片APT-X高清音乐
- * 仅18克超轻重量，超薄超小机身设计
- * IPX4等级防水防汗
- * CE/ROHS/FCC/MSDS认证证书

规格参数

- * 蓝牙方案：QCC 3034 V5.1
- * 连接距离：≥10米
- * 电池容量：160mAh
- * 充电时间：1.5 小时
- * 使用时间：5小时 (80% 音量)
- * 待机时间：160 小时



功能操作

- * 音乐播放/暂停/上下曲/音量加减
- * 接听/拒接/挂断通话
- * 唤醒语音助手

包装信息





OPENEAR Quintet

定向音频开放式可插卡蓝牙耳机

产品卖点

- * 专利原创设计
- * 开放双耳设计，健康用耳&户外安全
- * 定向音频技术
- * MP3+蓝牙双模式，支持TF卡（最高128G）
- * IPX4等级防水防汗
- * CE/ROHS/MSDS认证证书

规格参数

- * 蓝牙方案：BK3266 5.0 EDR
- * 连接距离：10米
- * 电池容量：180mAh
- * 使用时间：≥5 小时 (80% 音量)
- * 待机时间：200 小时
- * 充电时间：1.5 小时



功能操作

- * 音乐播放/暂停/上下曲/音量加减
- * 接听/拒接/挂断通话
- * 唤醒语音助手

包装信息





OPENEAR Quartet

定向音频开放式运动蓝牙耳机

产品卖点

- * 开放双耳设计，健康用耳&户外安全
- * 定向音频技术
- * 定向音频款式低价款
- * IPX4等级防水防汗
- * CE/ROHS/MSDS认证证书

规格参数

- * 蓝牙方案：BK3266 5.0 EDR
- * 连接距离：10米
- * 电池容量：200mAh
- * 使用时间：≥7 小时 (80% 音量)
- * 待机时间：200 小时
- * 充电时间：1.5 小时

功能操作

- * 音乐播放/暂停
- * 接听/拒接/挂断通话
- * 唤醒语音助手

包装信息





骨传导音频 系列

EN





OPENEAR Bone X2

IP68骨传导完全防水蓝牙+MP3耳机

产品卖点

- * 专利原创设计
- * 专为游泳设计
- * IP68完全防水
- * 开放式骨传导技术
- * 蓝牙+ 8GB存储
- * 磁吸充电

规格参数

- * 蓝牙方案: 杰里7006D 5.1
- * 连接距离: ≥ 10 米
- * 电池容量: 180mAh
- * 播放时间: ≈ 7 小时 (80% 音量)
- * 通话时间: ≈ 6 小时 (80% 音量)
- * 充电时间: ≈ 2 小时
- * 裸机重量: 28克



功能操作

- * 音乐播放/暂停/上下曲/音量加减
- * 接听/拒接/挂断通话
- * 唤醒语音助手

包装信息





OPENEAR Bone X1

骨传导运动蓝牙耳机

产品卖点

- * 专利原创设计
- * 开放双耳设计，健康用耳&户外安全
- * 骨传导技术
- * 磁吸充电更防水
- * 手感漆磨砂手感
- * IPX4等级防水防汗
- * CE/ROHS/MSDS认证证书

规格参数

- * 蓝牙方案：杰里7006D 5.1
- * 连接距离：≥10米
- * 电池容量：180mAh
- * 播放时间：≈7小时 (80% 音量)
- * 通话时间：≈6小时 (80% 音量)
- * 充电时间：≈2小时
- * 裸机重量：28克



功能操作

- * 音乐播放/暂停/上下曲/音量加减
- * 接听/拒接/挂断通话
- * 唤醒语音助手

包装信息





OPENEAR Wave

IP68骨传导完全防水蓝牙+MP3耳机

产品卖点

- * 专为游泳设计
- * IP68全防水
- * 开放式骨传导技术
- * 蓝牙+ 16GB存储
- * 磁吸充电
- * CE/ROHS/MSDS/FCC认证证书

规格参数

- * 蓝牙方案: 6956F V5.1
- * 连接距离: 10m
- * MP3内存: 16GB
- * 支持格式: mp3, wav
- * 电池容量: 160mAh
- * 使用时间: ≥ 5 hours (80% 音量)
- * 待机时间: ≥ 300 hours
- * 充电时间: 1.5 hours



功能操作

- * 音乐播放/暂停/上下曲/音量加减
- * 接听/拒接/挂断通话
- * 唤醒语音助手

包装信息



OPENEAR Solo Pro

骨传导运动蓝牙耳机

产品卖点

- * 开放双耳设计，健康用耳&户外安全
- * 骨传导技术
- * Type-C充电口，骨传导款式性价比首选
- * 超薄耳挂，舒适佩戴
- * IPX6等级防水防汗
- * CE/ROHS/MSDS认证证书

规格参数

- * 蓝牙方案：BK3266 5.0 EDR
- * 连接距离：10-15m
- * 电池容量：230 mAh
- * 充电时间：2 小时
- * 使用时间：≥6 小时 (80%音量)
- * 待机时间：220小时

功能操作

- * 音乐播放/暂停/上下曲/音量加减
- * 接听/拒接/挂断通话
- * 唤醒语音助手

包装信息





Helmet Headset

骨传导蓝牙头盔耳机设备

产品卖点

- * 专利原创设计
- * 开放双耳式，健康用耳&户外安全
- * 骨传导技术
- * 适用于全包围型头盔
- * 支持无线通话/语音助手唤醒
- * IP68等级防水
- * CE/ROHS/MSDS认证证书

规格参数

- * 蓝牙方案：QCC3003 5.0 EDR
- * 连接距离：10-15m
- * 电池容量：400 mAh
- * 充电时间：2 小时
- * 待机时间：280 小时
- * 使用时间：≥8 小时 (80% 音量)
- * 产品尺寸：61.3*64.8*39.5mm



功能操作

- * 音乐播放/暂停/上下曲/音量加减
- * 接听/拒接/挂断通话
- * 唤醒语音助手

包装信息





期待与您共赢！

We're always here for you.

Karen@alex-technology.com / +86 135 3416 6345



scan my wechat

